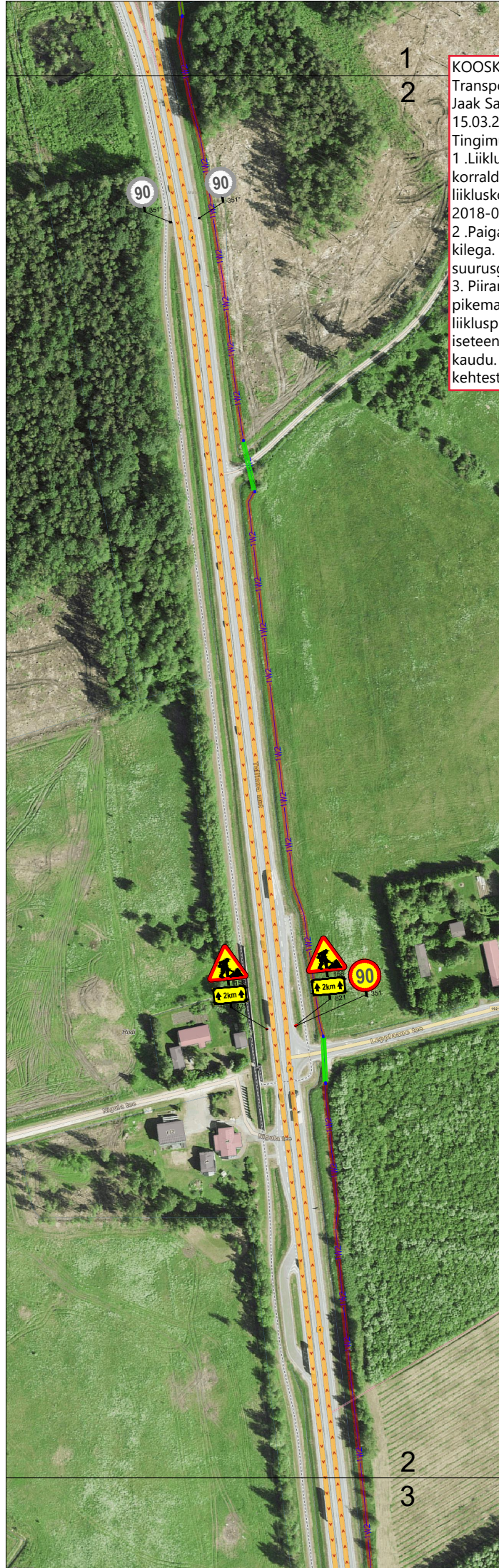
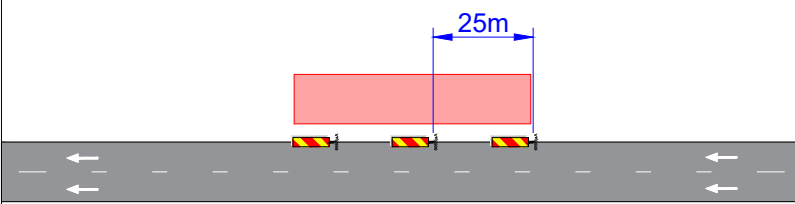


Tüüpskeem  
Töotsooni üldtähistus. Rakendatakse  
vastavalt tööpiirkonna pikkusele



**KOOSKÖLASTATUD**  
 Transpordiamet  
 Jaak Saard, liikluskorraldaja  
 15.03.2024 a  
 Tingimustel  
 1. Liikluskorraldusvahendid paigaldada juhindudes EVS 613 nõuetest. Liikluse korraldamisel objektil juhinduda määrusest „Nõuded ajutisele liikluskorraldusele“ nr 43 ja juhendist „Riigiteede ajutine liikluskorraldus“ MA 2018-009.  
 2. Paigaldatavad ajutised liiklusemärgid valmistada 2. klassi valgustpeegeldava kilega. Liikluse korraldamisel riigiteel kasutada 2. suurusgrupi liiklusemärgid.  
 3. Piirangud ja kitsendused ei tohi kesta kauem, olla kehtestatud varem või pikemale teelõigule kui see on töö korraldamiseks vajalik. Teavitama liikluspääsudest Transpordiameti Tark Tee liikluspääsude iseteeninduskeskkonnas, millele pääseb ligi Transpordiameti e-teeninduse kaudu. Teavitust tuleb saata vähemalt 2 ööpäeva enne piirangute kehtestamist.



Ramudden OÜ, Reg. kood 12969700  
 Artelli 16/18, Tallinn.  
 Telefon: +372 622 9530 E-post: info@ramudden.ee

Projekti nimetus:  
Pärnu-Jaagupi 35kV

Joonise nimetus:  
Ajutine liikluskorraldus - kaablipaigaldus

Objekti asukoht:  
 Riigitee nr 4 Tallinn-Pärnu-Ikla  
 km 120,684 - 122,488, Nurme küla ja Sauga alevik;  
 Riigitee nr 19214 Jänesselja-Urge tee  
 km 0,032-0,161, Sauga alevik, Tori vald, Pärnumaa

Märkused:  
 T19124 AKÖL: 1 386  
 T4 AKÖL: 13 500

Kuupäev	Töö nr.	Joonise nr.
15.03.2024	MPL240306-1	1
Tellija	Leonhard Weiss OÜ, Indrek Jaagant, 56620733 i.jaagant@leonhard-weiss.com	
Cad proj.	L.Lensment, Tel: +372 5887 8001	
Tegevusluba nr ELK000084 Kutsetunnistuse nr. 193489 T. Rämmel		

- TINGMÄRGID:**
- Töotsoon
  - Töotsoon kinnine läbindamine
  - Ajutine liiklusmärk
  - Ajutine liiklusmärgi post
  - Ol.olev liiklusmärk
  - Ol.oleva liiklusmärgi post
  - Ajutine liiklusmärk vajadusel